

PASSOS PARA INSTALAÇÃO DOS PACOTES DO SESMO WEB

Depois de acessado o sistema, a seguinte tela será exibida:



Figura 1.

Nos dois **retângulos** em que a seta indica, estão os dois pacotes que deverão ser salvos em seu computador. Assim que estiverem salvos, siga as instruções abaixo:

1. Fechar todos os navegadores (Internet Explorer ou outro utilizado);
2. Localize o Pacote 1 onde você salvou e execute concluindo a instalação(**ver OBS abaixo**);
3. Localize o Pacote 2 onde você salvou e execute concluindo a instalação;

OBS: Se na instalação do **Pacote 1** a mensagem da **Figura 2** (a seguir) aparecer, deve-se seguir as instruções da **Figura 2**:

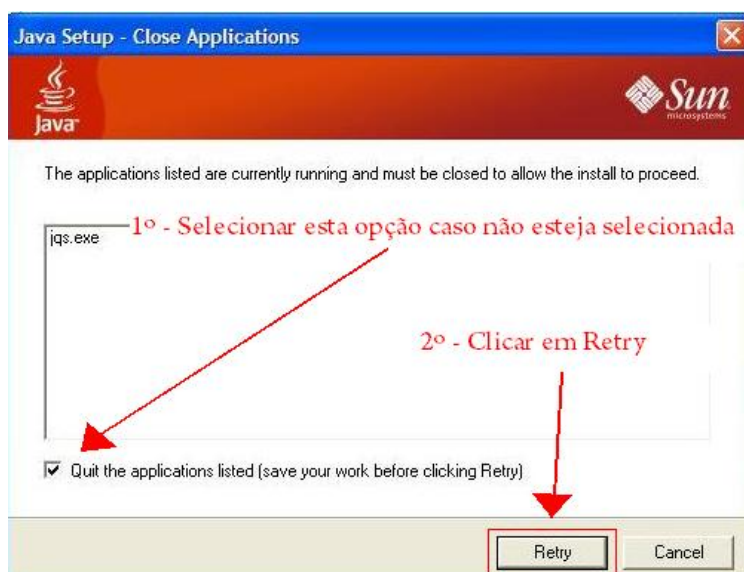


Figura 2.

4. Depois de instalados os dois Pacotes, abrir novamente o navegador (Internet Explorer ou outro utilizado);
5. Acessar o sistema web;

Se ocorrer tudo certo na instalação, a tela da **Figura 3** será exibida (seguir os passos da Figura 3):



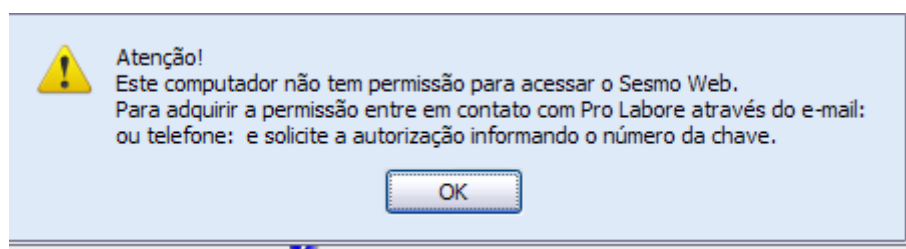
Figura 3.

Depois de feito as etapas anteriores, o **Código da Máquina** já deve estar com algum código assim como é mostrado selecionado em vermelho na Figura 4 a seguir:



Figura 4.

Tente logar (entrar no sistema com usuário e senha) no sistema e então a seguinte mensagem será exibida:



Comunique a **Empresa de Assessoria de Saúde Ocupacional** para liberação do seu ponto de acesso ao Sesmo Web informando o **Código da Máquina** que foi gerado.